

WORKSHOP INTERNAZIONALE INTERFACOLTA' DI ARCHITETTURA

Re-FACT

LIVORNO 9-17 OTTOBRE 2015

RECUPERO FUNZIONALE DEI SILOS GRANARI CALATA PUNTO FRANCO RIGENERAZIONE URBANA TRA PORTO E QUARTIERE DELLA VENEZIA LA NUOVA PORTA ALLA CITTA'

UNIVERSITÀ PARTECIPANTI:



FA VUT BRNO (CZ)

DOCENTE DI RIFERIMENTO:
HELENA ZEMANKOVA



UNIVERSITÀ
DEGLI STUDI
FIRENZE
DIDA
DIPARTIMENTO
DI ARCHITETTURA

UDS DIDA FIRENZE (I)

DOCENTE DI RIFERIMENTO:
FLAVIANO M. LORUSSO



ENSA NANCY (F)

DOCENTE DI RIFERIMENTO:
CHRISTIAN FRANCOIS

htw saar
Hochschule für
Technik und Wirtschaft
des Saarlandes
University of
Applied Sciences

HTW SAARBRÜECKEN (D)

DOCENTE DI RIFERIMENTO:
KLAUS DIETER KÖEHLER

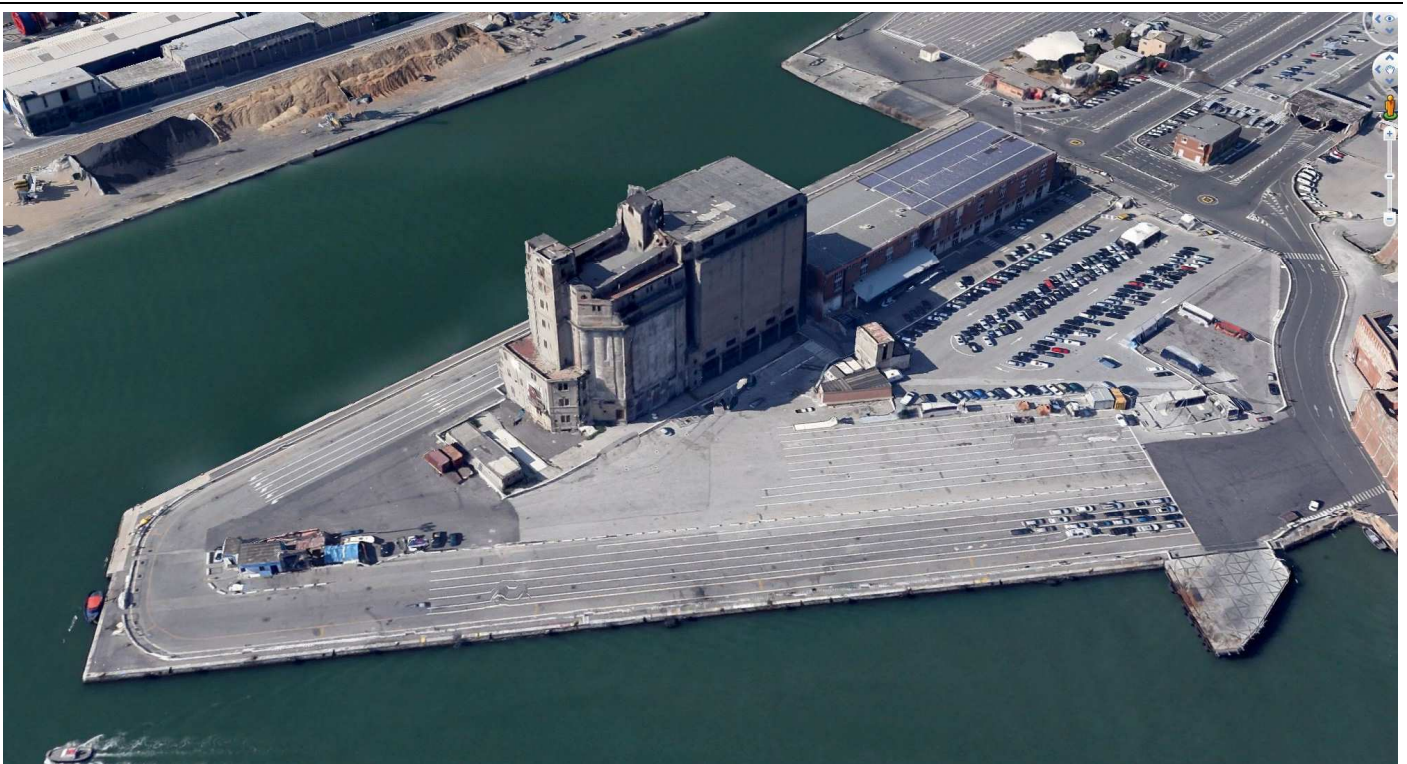


ETSA SEVILLA (E)

DOCENTE DI RIFERIMENTO:
LUIS GONZALEZ DE BOADO H.



NYU NEW YORK (USA)

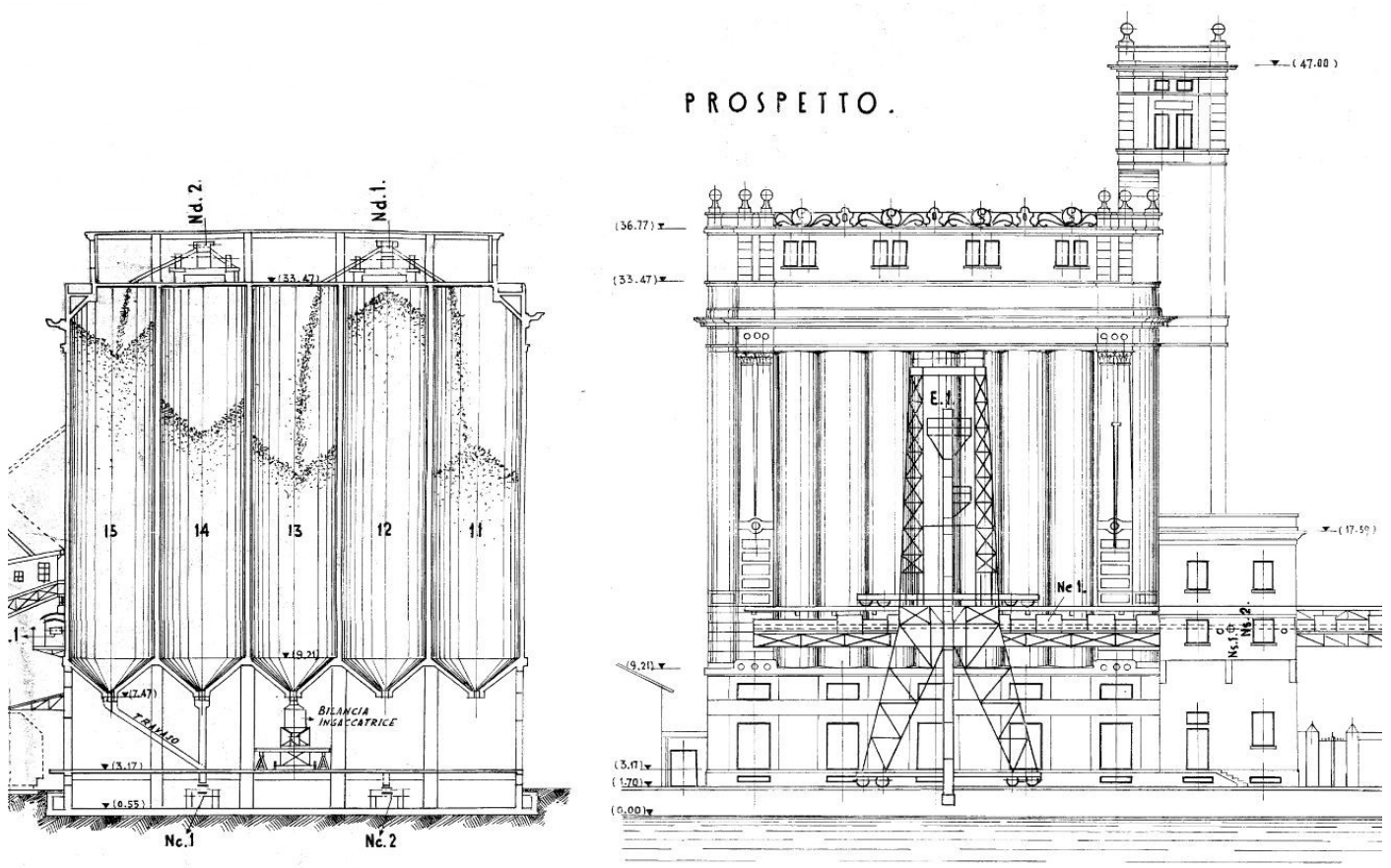


Dal 2006 un gruppo di Facoltà di Architettura Europee, Firenze-Bрно-Nancy-Saarbrücken-Sevilla, a cui dall'anno scorso si è aggregata anche New York, si incontrano in un workshop congiunto per permettere a docenti e studenti di confrontarsi sul tema, cruciale per il nostro tempo, della **riqualificazione urbana**, a partire in particolar modo dalle preesistenze di vecchi manufatti di **archeologia industriale**. Ne è guida la premessa teorica del **contenimento dell'espansione urbana** e della conseguente colonizzazione ed erosione di ulteriore territorio naturale attraverso invece la razionalizzazione e il recupero di aree ed edifici dismessi presenti all'interno o ai limiti della città esistente, valutati non solo come documenti della memoria storica collettiva degni di preservazione, ma anche e soprattutto come inattesa risorsa fisica a disposizione per le sue pratiche di consolidamento e di crescita edilizia e funzionale.

I workshop precedenti tenuti a Völklingen (D) 2006, San Giovanni Valdarno (I) 2007, Thionville (F) 2008, Pietrasanta (I) 2009, Brno (CZ) 2010, Berlino (D) 2012 e a Lussemburgo (L) 2014 hanno affrontato e proposto un brainstorming di soluzioni urbano-architettoniche proiettate alla formulazione di indicazioni concettualmente e formalmente avanzate, in grado di fornire un ventaglio aperto di più organiche modalità di intervento ispirate all'auspicabile coniugazione equilibrata di ragioni funzionali, tecniche ed estetiche negli interventi di costruzione della città contemporanea, dei suoi valori e della sua forma.

Partendo dai geni in essa stessa inscritti, anche il nostro tempo può in tal modo aggiungere ed esprimere, accanto a quella ereditata, una città di altrettanto compiuta qualità. E' il tema fondamentale della **"ri-generazione urbana"**, che, invertendo le dinamiche solo espansive di due secoli di storia urbana moderna, assume di nuovo per le città il senso figurato e fisico delle **"Nuove Mura"**, ovvero dei suoi limiti, dei suoi margini finalmente ricostituiti e, tramite processi di progressiva riqualificazione dell'esistente, ne innesca la **"riparazione"** tornando in senso inverso da essi verso il proprio centro antico, per riequilibrarsi. Per tornare a fare della densità un'arte al servizio di una ritrovata **"città dell'ammirazione"**.

E' in questa prospettiva che si iscrive il Workshop, dove sono protagonisti gli studenti con i loro docenti, assumendosi proprio lo studio della riconversione degli ex Silos Granai e dell'area ad essi adiacente come paradigma, per scala, condizioni, dimensioni ed articolazioni, dei potenziali processi virtuosi di ridisegno della città odierna, estendendone gli obiettivi alla individuazione e figurazione di un integrato, organico sistema di accessi urbani qualificati di scambio con il resto del territorio: di **"Nuove Porte della Città"**.



Con il workshop, inteso come didattica operativa messa a contatto diretto con la realtà concreta in esame, si intende spingere oltre le previsioni e le soluzioni della pianificazione urbanistica corrente, per operare come momento attivo e propositivo, se pure concentrato, di ricerca, di esplorazione e di prefigurazione di alternative possibili di pensiero, di invenzione e di forma. Indagando senza limitazioni preconcepite o pseudo realistiche le **possibili "utopie"** di un destino di qualità non solo economica e turistica, ma anche contenutistica e **sostenibile**, che riponga l'alto valore architettonico del costruire come lo strumento e l'esito per eccellenza deputati ad esserne il volano.

Livorno, dunque, quale laboratorio internazionale di innovazione urbana.

PROGRAMMA DEL WORKSHOP

Il Workshop intende svolgersi nel periodo **9-17 Ottobre 2015** per la durata di 8 giorni, inclusi i giorni di arrivo e di partenza, da venerdì a venerdì, con il seguente programma:

Nota: le parti evidenziate costituiscono momenti del WS a cui può assistere la cittadinanza

VENERDÌ, 9 OTTOBRE:

- **Arrivo** degli studenti e docenti (circa 40) dalle varie facoltà in orari e con mezzi diversi;
- **Ore 18:30: Ritrovo** presso la hall dell'albergo "Giappone Inn" (Via Grande n.65);
- **Ore 19:00 (Sala Ferretti, Fortezza Vecchia): Saluti di benvenuto** del Sindaco di Livorno (Filippo Nogarin), del Presidente dell'Autorità Portuale di Livorno (Giuliano Gallanti), del Presidente della Camera di Commercio di Livorno (Sergio Costalli), e del Presidente della Porto Immobiliare s.r.l. (Guido Asti) - **Presentazione del WS** (Flaviano Maria Lorusso) - **Rinfresco/Apericena**.

SABATO, 10 OTTOBRE:

- **Ore 09:00: Ritrovo** Varco Fortezza;
- **Ore 09:30: Sopralluogo guidato** "il Silos e le aree limitrofe";
- **Ore 11:00 (Sala Ferretti, Fortezza Vecchia): Presentazioni introduttive e conoscitive** da parte della Proprietà e della Pubblica Amministrazione (Claudio Vanni - Autorità Portuale ed Alessandro Aurigi - Amministrazione Comunale), circa le **previsioni urbanistiche** generali e di dettaglio.
- **Ore 13:30: Pranzo** al sacco all'interno della Fortezza Vecchia.
- **Ore 15:30 (Sala Ferretti, Fortezza Vecchia): Lectiones Magistrales**
 - o **Riccardo Lorenzi**, *La conservazione monumentale ed il restauro del paesaggio urbano* (Soprintendenza Belle Arti e Paesaggio);
 - o **Lucia Frattarelli Fischer**, *La pupilla dell'occhio della Toscana: la città di Livorno e il suo porto in età medicea* (Università di Pisa, Dipartimento di Civiltà e Forme del Sapere);
 - o **Lucia Nuti**, *Livorno e il mare nell'iconografia storica* (Università di Pisa, Dipartimento di Civiltà e Forme del Sapere);
 - o **Maurizio Vernassa**, *Dal porto franco alla globalizzazione dei mercati: appunti su trasformazioni e sfide dell'economia portuale livornese tra Ottocento e Novecento* (Università di Pisa, Dipartimento di Scienze Politiche);
 - o **Denise Olivieri**, *Le architetture dell'economia: i silos granari* (Università di Pisa, Dipartimento di Civiltà e Forme del Sapere).
- **Ore 17:30: inizio del workshop**. Formazione dei **gruppi di lavoro** (composti da 3/4 studenti di nazionalità mista) e distribuzione del **materiale tecnico grafico** disponibile (aerofotogrammetrie, planimetrie, rilievi, etc.) in formato digitale con una copia cartacea;
- **A fine giornata:** Raccolta delle prime impressioni ed analisi;
- **Cena libera** con buoni sconto in locali convenzionati.

DOMENICA, 11 OTTOBRE:

- **Ore 09:30: Ritrovo** presso la hall dell'albergo;
- **Ore 10:00: "Livorno città d'acqua", visita guidata a mezzo battello** con partenza dagli Scali Avvalorati;
- **Ore 11:00: Visita guidata a piedi nel quartiere de La Venezia** ed al sistema delle cantine (cantina "Coppa Barontini" – Scali del Ponte di Marmo) con arrivo alla Fortezza Vecchia;
- **Ore 12:30: Pranzo** al sacco alla Fortezza Vecchia;
- **Ore 14:00: "Livorno e il suo hinterland", visita guidata a mezzo pullman scoperto city-sightseeing** [a gruppi alterni];
- **Ore 15:00: "Fortezza Vecchia", visita guidata a piedi** [a gruppi alterni];
- **Ore 16:30: "Porto aperto", visita in pullman**;
- **Ore 20:30: Cena di gruppo** (cantina "Coppa Barontini" – Scali del Ponte di Marmo).

LUNEDÌ, 12 OTTOBRE:

- *Mattina e pomeriggio: Workshop* (Pranzo con buono pasto in mensa, Cena con buoni sconto in locali convenzionati). Nella mattina è prevista una breve illustrazione, da parte di Annalisa Daddi, sulle analisi urbanistiche preliminari condotte nell'ambito della sua tesi di laurea avente ad oggetto il Silos.

MARTEDÌ, 13 OTTOBRE:

- *Mattina e pomeriggio: Workshop*, preparazione della presentazione intermedia dei concept;
- **Ore 17:30 (Bastione Canaviglia, Fortezza Vecchia): Lectio Magistralis Giorgio Grandi, La sostenibilità nell'ambito della ri-generazione urbana e il recupero funzionale del patrimonio edilizio esistente** (Renzo Piano Bulding Workshop RPBW Genova).

MERCOLEDÌ, 14 OTTOBRE:

- *Mattina: Presentazione intermedia dei concept* e validazione;
- *Pomeriggio: Workshop*.

GIOVEDÌ/VENERDÌ, 15/16 OTTOBRE:

- *Mattina e pomeriggio: Workshop*. Gli studenti dopo aver iniziato la progettazione nei gruppi di lavoro ed aver avuto il confronto con i docenti, attraverso revisioni individuali, dovranno focalizzare il *concept* definitivo da sviluppare sino al termine dei lavori formulando la loro proposta progettuale conclusiva, compresa la preparazione della presentazione finale dei risultati.

SABATO, 17 OTTOBRE:

- **Ore 09:00 (Sala Ferretti, Fortezza Vecchia): Chiusura dei lavori e Momento pubblico finale** con conferenza stampa e presentazione dei lavori da parte degli studenti, con interventi dei docenti;
- **Ore 12:30 (Sala Ferretti, Fortezza Vecchia): Rinfresco/Aperitivo** di saluto.

ALLOGGIO DI STUDENTI E DOCENTI

Gli studenti e i docenti saranno alloggiati presso l'Hotel Giappone Inn, Via Grande n.65, Livorno, da cui poter raggiungere a piedi la sede del WS.

SEDE DEL WORKSHOP

La sede dei lavori del Workshop si trova in prossimità dell'oggetto di studio, all'interno della Stazione Marittima (piano primo, ex Sala Conferenze).

Ai fini operativi, la sede sarà attrezzata con:

- Accesso libero dalle 08:00 alle 20:00, ad eccezione degli ultimi giorni prima della presentazione (da mercoledì 14 a venerdì 16) nei quali è previsto l'apertura sino alle ore 24:00;
- Accesso internet Wi-Fi, che possa supportare la connessione contemporanea di tutti i computer (circa 40);
- PC-server;
- n.1 stampante/fotocopiatrice A3, compresi toner e carta;
- n.1 stampante A4 a colori, compresi toner e carta;
- n.1 plotter A2 a colori, compresi toner e carta;
- n.10 tavoli di lavoro (9 gruppi + tavolo docenti) di dimensioni pari a circa 1.8x1.8 m, con postazioni sufficienti (circa 40) dotate di prese elettriche multiple per i computer portatili di cui ogni studente è auto-dotato;
- n.1 lavagna porta-blocco in carta;
- n.1 video-proiettore per le presentazioni intermedia e finale dei concept.

ACCESSIBILITA' ALL'AREA DI INTERVENTO

Durante tutta la fase operativa del workshop il sito di intervento, i Silos e le aree adiacenti, saranno rese accessibili a studenti e docenti al fine di permettere discussioni sul posto, rilievi geometrici, rilievi fotografici, etc. con accessi cadenzati con sorveglianza in sicurezza di piccoli gruppi.

PARTECIPAZIONE

I lavori del laboratorio saranno organizzati per gruppi misti composti ciascuno da 3-4 studenti, con impegno a tempo pieno per l'intera settimana. E previsto il coinvolgimento della Proprietà e della Pubblica Amministrazione durante le varie fasi dell'iniziativa al fine di sottolineare e valorizzare l'utilità pubblica dell'iniziativa, sollecitare la riflessione ed alimentare il dibattito partecipato più ampio possibile da parte della cittadinanza. A tal fine, il programma prevede vari momenti di presenza da parte dei rappresentanti della Proprietà, della Pubblica Amministrazione (AP/AC) e di tutti i soggetti variamente interessati al tema del progetto.

Ciò, in particolare:

- in occasione della prima accoglienza di "benvenuto" a studenti/docenti;
- durante le comunicazioni introduttive da parte di tecnici AP/AC ed esperti sul tema oggetto del workshop, al fine di fornire il quadro conoscitivo più completo sia della situazione attuale che degli obiettivi strategici, dei desideri, delle previsioni e dei progetti della Pubblica Amministrazione;
- all'atto della presentazione finale dei lavori, dove sono previsti interventi dei docenti, della proprietà e degli amministratori con dibattito pubblico allargato alla cittadinanza.

DIVULGAZIONE DEI RISULTATI E POSSIBILI SVILUPPI POST-WORKSHOP

In occasione del Workshop in oggetto sarà istituito un sito internet (www.re-fact.org) dedicato all'iniziativa più ampia, intitolata Re-FACT, nella quale esso si inserisce con una finestra aperta sui lavori di ricerca, ormai pluriennale, condotti con questa modalità di confronto su scala Europea. Nel sito saranno raccolti i risultati dei workshop precedenti, saranno illustrati e continuamente aggiornati i lavori in corso nel WS di Livorno così come troveranno spazio output di ricerca futuri, sempre sul tema dell'archeologia industriale, al fine di rendere pubblici i risultati e consentire sviluppi successivi (mostre con poster dei lavori e/o video-presentazione, pubblicazioni cartacee o/e e-books, etc.).

Eventuali sviluppi dei temi di ricerca attraverso Tesi di Laurea (anche eventualmente in collaborazione con la Proprietà e/o con la Pubblica Amministrazione) daranno seguito al Workshop e maggiore corpo e concretezza alle idee progettuali emerse durante la settimana di lavoro sul posto.

PATROCINIO:



Comune di Livorno

PROMOTORI:



Camera di Commercio
Livorno



Porto Immobiliare s.r.l.



CONTRIBUTO SCIENTIFICO:



UNIVERSITÀ DI PISA

DIPARTIMENTO
DI
CIVILTÀ E FORME DEL SAPERE
UNIVERSITÀ DI PISA

CURATORI DELL'EVENTO:



STUDIO DI INGEGNERIA DELLE STRUTTURE
di Andrea Cecconi, Sandro Pastorino, Fabrizio Ristori & Associati



- Jennifer Schaub, CREA-TURA, Coordinamento
- Andrea Cecconi, STUDIO DI INGEGNERIA DELLE STRUTTURE
- Olimpia Vaccari, CENTRO STUDI STORICI MEDITERRANEI - UNIPI
- Cooperativa Itinera, Progetti e Ricerche
- Associazione IdeaLI, Persone Progetti Territori